

# WELLON NEWS

Vol.293

January

2026

謹賀新年

皆様におかれましては、ご家族と共に穏やかで希望に満ちた新年をお迎えのことと、心よりお慶び申し上げます。日頃は格別のご愛顧を賜り、誠にありがとうございます。また、ウエルオンニュースをご高覧いただき、重ねて御礼申し上げます。

昨年は、キングコーポレーショングループの一員として歩みを進め、お客様とのご縁に支えられ、より良い職場環境を整えながらグループでのシナジー効果も発揮し始めた一年となりました。お客様一社一社のご要望にお応えできる体制を評価いただき、変わらぬご厚情を賜っておりますこと、改めて深く感謝申し上げます。

午年である本年も、創業以来の企業理念である「お客様のニーズに応える高品質な製品とサービスを提供することで社会に貢献する」という「変わらないウエルオン」の核を大切にいたします。

一方で、社会情勢の激しい変化と、お客様の高度化するご要望に応える「変わり続けるウエルオン」としての挑戦も継続し、「物事がうまくいく」や「飛躍」を意味する馬の勢いを借りてお客様と共に力強く前進し、より一層お役立ちできる企業へと成長していく所存です。

本年が皆様にとりまして実り多き一年となりますことを心よりお祈り申し上げ、新年のご挨拶とさせていただきます。

本年もどうぞよろしくお願い申し上げます。

代表取締役社長  
棚橋 俊仁

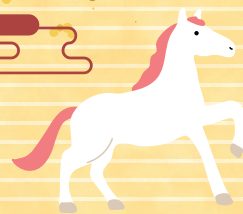


最新号を  
Webで公開中!



令和八年

# 新年の ご挨拶



常務取締役

加藤 靖啓

新年あけましておめでとうございます。

謹んで新年のご挨拶を申し上げます。

昨今の物価高をはじめ、原材料費や物流費の上昇など、先行き不透明な経営環境が続いておりますが、皆さま一人ひとりのご尽力により、当社の売上は比較的好調に推移することができました。これもひとえに、日頃より当社を信頼し、ご支持くださっているお客様の存在あってのもの、

心より感謝申し上げます。

また、事業活動を支えてくださる協力会社の皆さまの変わらぬご協力にも、深く御礼申し上げます。そして何より、現場の第一線で誠実に業務に向き合ってくださいている従業員一人ひとりの努力に、経営陣を代表して心から感謝いたします。

本年も感謝の気持ちを忘れることなく、変化を恐れず挑戦を重ね、社会に必要とされ続けるウエルオンを目指して、全社一丸となって歩んでまいりましょう。



取締役

瀬瀬 辰彦

新年あけましておめでとうございます。旧年中は弊社に格別のお引き立てを賜り、誠にありがとうございます。本年もこの記事をお読みくださる皆様にとって良き1年となるよう心よりお祈り申し上げます。

さて本年の干支は丙午（ひのえうま）ですが、午（うま）は社交的で活動的な性質を持ち機敏に行動する動物であると言

われ、丙（ひのえ）は活発でエネルギッシュな様子を表すことから、今年の丙午は社会全体が勢いと活気に満ち、新たな動きが生まれやすい活動的な年であると言われています。仕事はもちろんですが日頃からチャレンジしてみたいな！と思っている事があれば今年の丙午を機会にぜひ実行に移してみても如何でしょうか？弊社もエネルギーに満ち溢れ、活動的な会社として皆様に貢献ができるよう邁進してまいります。本年も引き続きお引き立ての程よろしくお願い申し上げます。



経営本部 部長

後藤 高男

新年明けましておめでとうございます。旧年中は大変お世話になり有難うございました。

経営本部では、ウエルオンをより強い会社にしていくために、会社全体における様々な課題に向き合い解決をするとともに、会社が今後更に安定した経営となるよう、様々な施策を進めています。特に客観的な視野で会社全体を見渡し、

より良い会社となるべく邁進してまいります。

また、ネットショップ（Amazon・ヤフーショッピング）においては、おかげさまで売上は伸びていますが、今後より多くの方に購入して頂き、満足をして頂けるよう、商品や価格の見直しを積極的に行ってまいります。

今年も、お客様に寄り添い、満足をして頂けるウエルオンであり続けてまいりますので、引き続きご愛顧のほど、宜しくお願い致します。



OS事業部 部長

三島 剛

2026年明けましておめでとうございます。旧年中は格別のご愛顧を賜りありがとうございます。

昨年7月（第72期）より営業本部から3名をOS事業部に迎え入れ、業務に特化した専門性の高い営業を主体として活動を始めました。10月からは業務連携をしている南山プリントセンター体制強化の為、戦略的に人員の配置替えを行いました。また、昨年に引き続き11月に部内（一部）の大改修を行

い、自分たちで考えたレイアウトで効率良く綺麗な環境で作業が出来ることで士気も上がっています。

今年は昨年の働きかけを着実に成果に結びつけるよう活動すると共に、更に課員が働きやすい雰囲気、環境、配置、設備を整えていきます。また苦戦を強いられた人材募集にも積極的に取り組みます。そして皆様からの要望に1案件でも多くお応えできるよう事業部全員で取り組んで参ります。本年も宜しくお願い申し上げます。



東京営業所 所長

小島 敏夫

新年あけましておめでとうございます。旧年中は格別のお引き立てを賜り、誠にありがとうございます。

唐突ですが、2025年東京営業所は3名の新しい仲間を迎えるに至りました。実は、先月のウエルオンニュースを見て私自身驚いたのですが、大転職博からまだ一年経っておらず、思い返してみると昨年1月は採用活動と初めての展示会出展に、私は目を白黒させておりました。（ブース立寄り人数で名古屋にダブルスコアで負けたのが実はすごく悔しかったの

も思い出しました。）紆余曲折あって採用に至ったわけですが、その後の研修、販促EXPO、お客様の繁忙を経て、今では3名とも貴重な戦力として第一線で活躍してくれていて、私としては当時の苦勞が報われた想いです。一方で7月には2名が昇進し、営業所として一回り成長が出来たのではないかと自負しております。

2026年も更に組織を拡大して、既存のお客様はもちろんの事、まだ見ぬ新しいお客様のお力になれるように邁進致します。まだまだ未熟な東京営業所一同ですが、本年も変わらぬご指導ご鞭撻の程、宜しくお願い致します。





## 新入社員紹介

どうぞよろしくお願い致します！

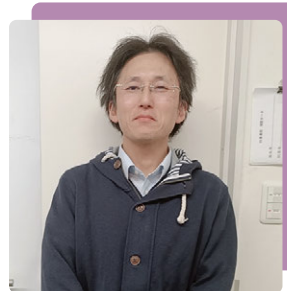
DS 事業部 プロモーション課

たかはし けんじ

高橋 健二

好きな食べ物 うなぎ・中屋パンのトライアングル・BUKKO のつけ麺

苦手な食べ物 生魚・骨の多い焼き魚 趣味・特技 投手・呪術廻戦・3日手掛ける焼豚



抱負を一言

退職を迎えたその日「天職でした」と言えるよう日々を大切にしていきます

## 新入社員紹介

どうぞよろしくお願い致します！

DS 事業部 クリエーション課

いなだ いっせい

稲田 一聖

好きな食べ物 紅茶・梅干し 苦手な食べ物 枝豆がすこし苦手です…

趣味・特技 映画鑑賞・自転車



抱負を一言

早く業務をおぼえて戦力になれるよう頑張ります！



## ハラスメント研修を行いました

11月26日（水）に、「ハラスメント根絶研修～防止から根絶へ～」を実施いたしました。

今回の研修は、全社員がハラスメントについて共通の認識を持ち、正しく理解し、根絶につなげていくことを目的といたしました。

前半は講師による解説を行い、後半は社員から沢山の質問があり、関心の高さを感じることができました。

ウエルオンは、これからもハラスメントのない企業を目指してまいります。



ウエルオンニュース編集委員

# 新年のご挨拶

編集長



武山 友律  
(ユウ)

あけましておめでとうございます。昨年もウエルオンニュースをご覧頂きありがとうございました。  
商品の紹介や季節の話題など、毎月色々なアイデアを出して編集しておりますが、それだけに苦労する場面も多くあります。  
そうした中、お客様から「毎月楽しみにしてる」などお褒めの言葉を頂くこともあり、新聞部として真実に尽きる思いであります。  
本年も一年間、馬のように走り抜けていければと思います。どうぞよろしくお願い致します。

新年あけましておめでとうございます。今年もどうぞよろしくお願い致します。

2025 年は本厄だったのですが、なかなか厄年ぶりを発揮した 1 年でした。私自身はいたって健康でしたが、家族や飼猫が体調を崩すことが多く、自分が健康でもどうしようもないこともあるんだなあと痛感した 1 年でした。

2026 年は引き続き健康に気をつけながら、推し活を楽しむ 1 年にしたいと思います。

皆様もどうか精神の健康と酒の飲み過ぎに気をつけて、2026 年もウルトラハッピーな一年をお過ごし下さい。



角谷 暁子  
(すうめろちゃん)



安藤 茜  
(どんどん)

あけましておめでとうございます。本年もどうぞよろしくお願い致します。

新聞部としてはかなり微力ではありますが…日々記事寄稿等ご協力いただきありがとうございます。個人的には勝手に大好きなプリンを紹介できて嬉しい限りでした。

今年も何か新しいことを発信できたらと思います。

1 年が過ぎるのが本当にあつという間で毎年驚きます。何事もチャレンジし変化のある 1 年にしたいです！皆様もどうか健康第一で幸せに満ち溢れた 1 年になりますように！

## 営業日のご案内 — 年間カレンダー 2025 —

<b>1   January</b> SUN MON TUE WED THU FRI SAT  4 5 6 7 8 9 10 11 12 13 14 15 16 17 18 19 20 21 22 23 24 25 26 27 28 29 30 31	<b>2   February</b> SUN MON TUE WED THU FRI SAT 1 2 3 4 5 6 7 8 9 10 11 12 13 14 15 16 17 18 19 20 21 22 23 24 25 26 27 28	<b>3   March</b> SUN MON TUE WED THU FRI SAT 1 2 3 4 5 6 7 8 9 10 11 12 13 14 15 16 17 18 19 20 21 22 23 24 25 26 27 28 29 30 31	<b>4   April</b> SUN MON TUE WED THU FRI SAT  5 6 7 8 9 10 11 12 13 14 15 16 17 18 19 20 21 22 23 24 25 26 27 28 29 30
<b>5   May</b> SUN MON TUE WED THU FRI SAT  3 4 5 6 7 8 9 10 11 12 13 14 15 16 17 18 19 20 21 22 23 24 25 26 27 28 29 30 31	<b>6   June</b> SUN MON TUE WED THU FRI SAT 1 2 3 4 5 6 7 8 9 10 11 12 13 14 15 16 17 18 19 20 21 22 23 24 25 26 27 28 29 30	<b>7   July</b> SUN MON TUE WED THU FRI SAT  5 6 7 8 9 10 11 12 13 14 15 16 17 18 19 20 21 22 23 24 25 26 27 28 29 30 31	<b>8   August</b> SUN MON TUE WED THU FRI SAT  2 3 4 5 6 7 8 9 10 11 12 13 14 15 16 17 18 19 20 21 22 23 24 25 26 27 28 29 30 31
<b>9   September</b> SUN MON TUE WED THU FRI SAT  6 7 8 9 10 11 12 13 14 15 16 17 18 19 20 21 22 23 24 25 26 27 28 29 30	<b>10   October</b> SUN MON TUE WED THU FRI SAT  4 5 6 7 8 9 10 11 12 13 14 15 16 17 18 19 20 21 22 23 24 25 26 27 28 29 30 31	<b>11   November</b> SUN MON TUE WED THU FRI SAT 1 2 3 4 5 6 7 8 9 10 11 12 13 14 15 16 17 18 19 20 21 22 23 24 25 26 27 28 29 30	<b>12   December</b> SUN MON TUE WED THU FRI SAT  6 7 8 9 10 11 12 13 14 15 16 17 18 19 20 21 22 23 24 25 26 27 28 29 30 31

黒文字表記：営業日 赤文字表記：休業日